



# education

---

Department:  
Education  
**REPUBLIC OF SOUTH AFRICA**

**NASIONALE  
SENIOR SERTIFIKAAT**

**GRAAD 12**

**EKONOMIE  
NOVEMBER 2008**

**PUNTE: 300**

**TYD: 3 uur**

**Hierdie vraestel bestaan uit 18 bladsye.**

**INSTRUKSIES EN INLIGTING**

1. Beantwoord SES vrae soos volg:
  - AFDELING A: VERPLIGTEND
  - AFDELING B: Beantwoord enige DRIE vrae in die ANTWOORDEBOEK.
  - AFDELING C: Beantwoord enige TWEE vrae in die ANTWOORDEBOEK.
2. Skryf die vraagnommer boaan elke antwoord neer.
3. Nommer die antwoorde korrek volgens die nommeringstelsel wat in hierdie vraestel gebruik is.
4. Lees die vrae aandagtig deur en begin elke vraag op 'n NUWE bladsy.
5. Laat 2 – 3 reëls tussen onderafdelings van vrae oop.
6. Beantwoord die vrae in volsinne.
7. Beantwoord slegs die vereiste aantal vrae. Addisionele antwoorde sal NIE nagesien word nie.
8. Gebruik SLEGS swart of blou ink.
9. Nieprogrammeerbare sakrekenaars mag gebruik word.
10. Skryf netjies en leesbaar.

**PUNTE: 300****TYD: 180 minute**

<b>AFDELING A: VERPLIGTEND</b>	
<b>VRAAG 1: 50 PUNTE – 25 MINUTE</b>	
Onderwerp van hierdie vraag: KORTVRAE	Leeruitkomste gedek: LU1 – LU4 (AS1 – AS4)
<b>AFDELING B: BEANTWOORD ENIGE DRIE VRAE UIT HIERDIE AFDELING.</b>	
<b>VRAAG 2: 50 PUNTE – 25 MINUTE</b>	
Onderwerp van hierdie vraag: MAKRO-EKONOMIE	Leeruitkoms gedek: LU1 (AS1 – AS4)
<b>VRAAG 3: 50 PUNTE – 25 MINUTE</b>	
Onderwerp van hierdie vraag: MIKRO-EKONOMIE	Leeruitkoms gedek: LU2 (AS1 – AS3)
<b>VRAAG 4: 50 PUNTE – 25 MINUTE</b>	
Onderwerp van hierdie vraag: EKONOMIESE STREWES	Leeruitkoms gedek: LU3 (AS1 – AS4)
<b>VRAAG 5: 50 PUNTE – 25 MINUTE</b>	
Onderwerp van hierdie vraag: KONTEMPORÊRE EKONOMIESE KWESSIES	Leeruitkoms gedek: LU4 (AS1 – AS4)
<b>VRAAG 6: 50 PUNTE – 25 MINUTE</b>	
Onderwerp van hierdie vraag: MAKRO-EKONOMIE EN KONTEMPORÊRE EKONOMIESE KWESSIES	Leeruitkomste gedek: LU1 (AS1 – AS4) LU4 (AS2)
<b>AFDELING C: BEANTWOORD ENIGE TWEE VRAE UIT HIERDIE AFDELING.</b>	
<b>VRAAG 7: 50 PUNTE – 40 MINUTE</b>	
Onderwerp van hierdie vraag: MAKRO-EKONOMIE	Leeruitkoms gedek: LU1 (AS1)
<b>VRAAG 8: 50 PUNTE – 40 MINUTE</b>	
Onderwerp van hierdie vraag: MIKRO-EKONOMIE	Leeruitkoms gedek: LU2 (AS1 + AS3)
<b>VRAAG 9: 50 PUNTE – 40 MINUTE</b>	
Onderwerp van hierdie vraag: EKONOMIESE STREWES	Leeruitkoms gedek: LU3 (AS3)
<b>VRAAG 10: 50 PUNTE – 40 MINUTE</b>	
Onderwerp van hierdie vraag: KONTEMPORÊRE EKONOMIESE KWESSIES	Leeruitkoms gedek: LU4 (AS1)

**AFDELING A (VERPLIGTEND)****VRAAG 1**

- 1.1      Verskeie opsies word as antwoorde op die volgende vrae voorsien. Kies die korrekte antwoord en skryf slegs die letter (A – C) langs die vraagnommer (1.1.1 – 1.1.12) in die ANTWOORDEBOEK neer.
- 1.1.1      Die nuwe ekonomiese paradigma is in ... beleid(e) gesetel.
- A    vraagkant
  - B    aanbodkant
  - C    vraag- en aanbodkant
- 1.1.2      Die staat se mediumtermynbestedingsraamwerk (MTBR) bied 'n riglyn van inkome en besteding vir die volgende ...jaar.
- A    vier
  - B    drie
  - C    twee
- 1.1.3      Indien die rand/VSA-dollar-wisselkoers van R6,80 na R7,00 teenoor die dollar verander, dan sal ...
- A    invoere toeneem.
  - B    die aantal Amerikaanse toeriste wat Suid-Afrika besoek, afneem.
  - C    uitvoere na die VSA toeneem.
- 1.1.4      Telkom is 'n tipiese voorbeeld van 'n ...
- A    oligopolie.
  - B    volmaakte mark.
  - C    monopolie.
- 1.1.5      'n Toestand waar 'n mark nie daarin slaag om hulpbronne te allokeer vir maksimum verbruikersbevrediging nie, word ... genoem.
- A    markkrag
  - B    markmislukking
  - C    markewewig
- 1.1.6      Die markstrategie wat deur oligopolieë gebruik word om meer klante te trek en hulle marktaandeel te vergroot, staan as ... bekend.
- A    prysdifferensiasie
  - B    vrye mededinging
  - C    beperkte mededinging

- 1.1.7 Die proses waardeur inheemse mense deur ontwikkeling bemagtig word, staan as ... bekend.
- A Vaardigheidsondersteuningsprogramme (VOP)
  - B Swart Ekonomiese Bemagtiging (SEB)
  - C Nywerheidsontwikkelingsones (NOS)
- 1.1.8 Suid-Afrika se ooreenkoms met die WHO is om handel te ...
- A liberaliseer.
  - B rasionaliseer.
  - C nasionaliseer.
- 1.1.9 'n Aanwyser wat met prysveranderings verband hou, is die ...
- A Verbruikersprysindeks (VPI).
  - B Ekonomies Bedrywige Bevolking (EBB).
  - C Bruto Binnelandse Produk (BBP).
- 1.1.10 Mense se reële besteebare inkomste is tydens inflasie geneig om ...
- A te daal.
  - B dieselfde te bly.
  - C toe te neem.
- 1.1.11 Een van die belangrikste redes vir die groei in internasionale toerisme na Suid-Afrika is...
- A die appresiasie van die rand.
  - B lae belastingkoerse.
  - C vreedsame politieke transformasie.
- 1.1.12 Die staat kan 'n belangrike rol in die instandhouding van omgewingsvolhoubaarheid speel deur middel van ...
- A kwotas.
  - B belasting.
  - C eksternaliteite.
- (12 x 2) (24)

- 1.2 Gee EEN term vir elk van die volgende beskrywings deur 'n term uit die lys hieronder te kies. Skryf slegs die term langs die vraagnommer (1.2.1 – 1.2.5) in die ANTWOORDEBOEK neer.

bestaansbeveiligingstoelae; sentrale bank; buitelandsevaluta-mark; geldmark; kapitaalmark; deregulering; handelsbank; regulering

- 1.2.1 'n Mark vir korttermynspaargeld en -lenings
- 1.2.2 Die verwydering van wette en ander vorme van staatsbeheer
- 1.2.3 Die belangrikste bron van inkomste vir die armes
- 1.2.4 Die instelling wat monetariste gebruik om inflasie te bekamp
- 1.2.5 Die mark vir internasionale geldeenhede (5 x 2) (10)

- 1.3 Kies 'n beskrywing uit KOLOM B om by 'n item in KOLOM A te pas. Skryf slegs die letter (A – I) langs die vraagnommer (1.3.1 – 1.3.8) in die ANTWOORDEBOEK neer.

KOLOM A		KOLOM B	
1.3.1	Ekonomiese ontwikkeling	A	die hoeveelheid gevra is dieselfde as die hoeveelheid aangebied
1.3.2	Normale wins vir firma	B	'n toename in die kapasiteit van die ekonomie om meer te produseer
1.3.3	VPIX	C	inflasiekoers uitgesluit items van die VPI met hoogs onstabiele pryse
1.3.4	Korttermynnewewig	D	lok infrastruktuur en besighede na onderontwikkelde gebiede
1.3.5	Kerninflasie	E	'n toename in die lewenstandaard van die bevolking
1.3.6	Kritieke infrastruktuur-program	F	kontanttoelae vir projekte wat nuwe, uitgebreide of verbeterde infrastruktuur verg
1.3.7	Ruimtelike ontwikkelings-inisiatiewe	G	grensinkome = korttermyngrenskoste
1.3.8	Ekonomiese groei	H	inflasiekoers uitgesluit verbandrentekoerse
		I	gemiddelde koste = gemiddelde inkome (8 x 2) (16)

**TOTAAL AFDELING A: [50]**

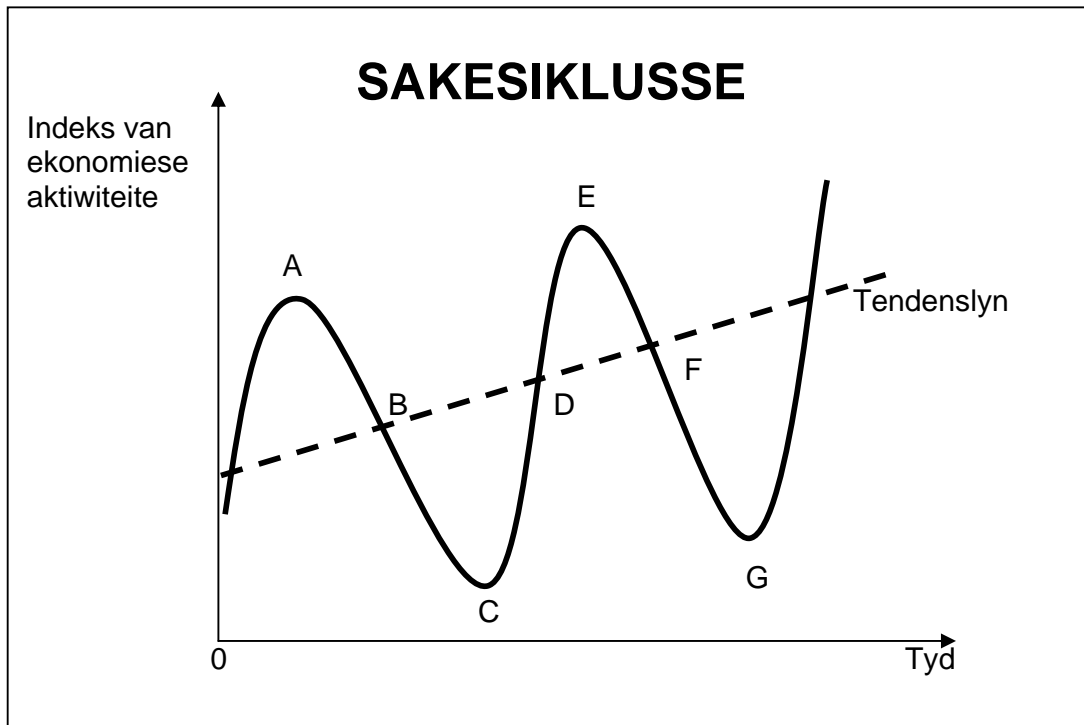
**AFDELING B**

Beantwoord enige DRIE vrae uit hierdie afdeling in die ANTWOORDEBOEK.

**VRAAG 2**

- 2.1 Kies die korrekte woord(e) uit dié wat tussen hakies gegee word.
- 2.1.1 Lande met ernstige betalingsbalansprobleme word normaalweg deur die (Wêreldbank/IMF) bygestaan.
- 2.1.2 Die herverdeling van inkomste is uiters noodsaaklik in 'n (bevels-/ mark-) ekonomie.
- 2.1.3 Die ekonomiese vooruitskattingsmetode wat op opinie en begrip gebaseer is, staan as die (kwantitatiewe/oordeels-) metode bekend.
- 2.1.4 Die goedere wat deur 'n Franse maatskappy in Suid-Afrika geproduseer is, maak deel uit van Suid-Afrika se (BBI/BNI). (4 x 2) (8)
- 2.2 Noem DRIE tipes wisselkoersstelsels. (3 x 2) (6)

- 2.3 Bestudeer die onderstaande diagram en beantwoord die daaropvolgende vrae.



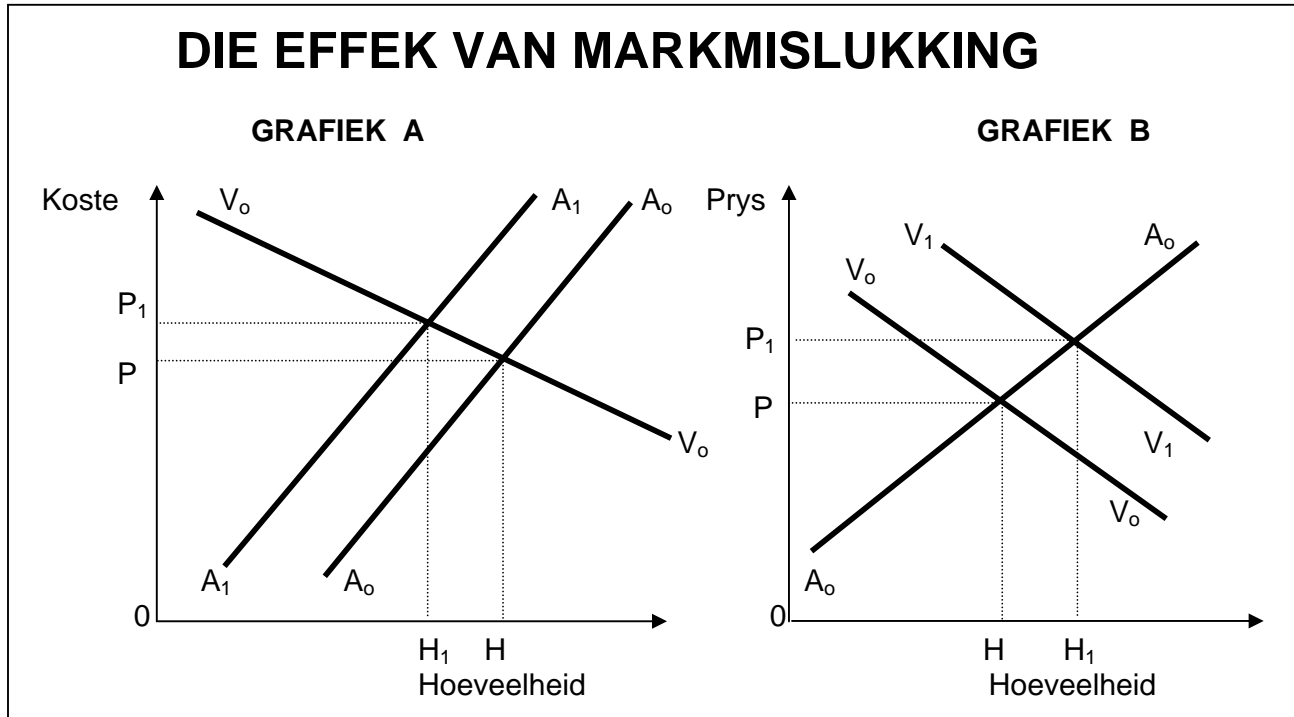
- 2.3.1 Definieer 'n *sakesiklus*. (3)
- 2.3.2 Identifiseer die byskrifte vir die volgende periodes in die sakesiklus soos in die diagram hierbo aangedui:
- (a) Opswaai of uitbreiding  
(b) Lengte of duur van siklus (2 x 3) (6)
- 2.3.3 By watter punt/fase in die diagram hierbo sal werkloosheid op sy hoogste wees? (2)
- 2.3.4 Noem EEN eksogene faktor wat aanleiding gee tot sakesiklusse. (3)
- 2.3.5 Verduidelik hoe die staat ekonomiese aktiwiteite kan stimuleer in sy poging om sakesiklusse te effen. (3)
- 2.3.6 Noem die metode gebruik by die voorspelling van toekomstige sakesiklusse gebaseer op patrone van vorige siklusse. (3)
- 2.4 Verduidelik die redes vir openbare-sektor-mislukking. (4 x 4) (16)
- [50]**



**VRAAG 3**

- 3.1 Kies die korrekte woord(e) uit dié tussen hakies.
- 3.1.1 Die hoofdoel van die Mededingings- (kommissie/tribunaal) van Suid-Afrika is om beperkende besigheidspraktyke te ondersoek en te evalueer.
- 3.1.2 Om die totale maatskaplike koste en voordele wat met 'n ekonomiese projek geassosieer word te bereken en te evalueer, moet 'n (uitvoerbaarheidstudie/kostevoordeel-ontleding) gedoen word.
- 3.1.3 Hoë ontwikkelingskoste kan 'n moontlike rede wees vir die bestaan van 'n (volmaakte/onvolmaakte) mark.
- 3.1.4 'n Monopolistiese mededinger kan (normale/ekonomiese) wins oor beide kort- en langtermyn maak. (4 x 2) (8)
- 3.2 Met verwysing na oligopolieë, noem enige DRIE vorme van nieprysmededinging. (3 x 2) (6)

3.3 Bestudeer die onderstaande grafieke en beantwoord die vrae wat volg.



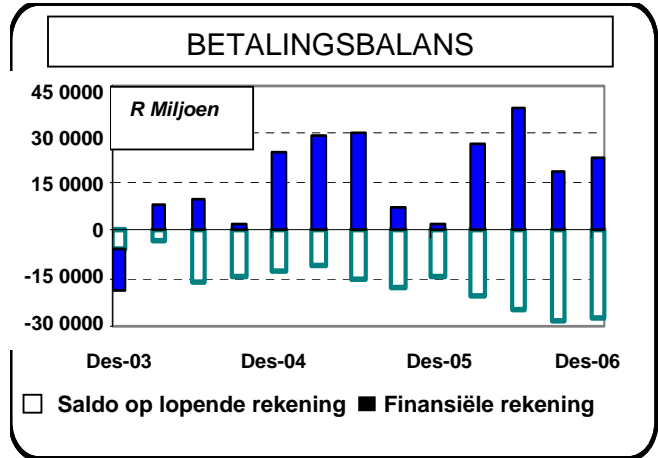
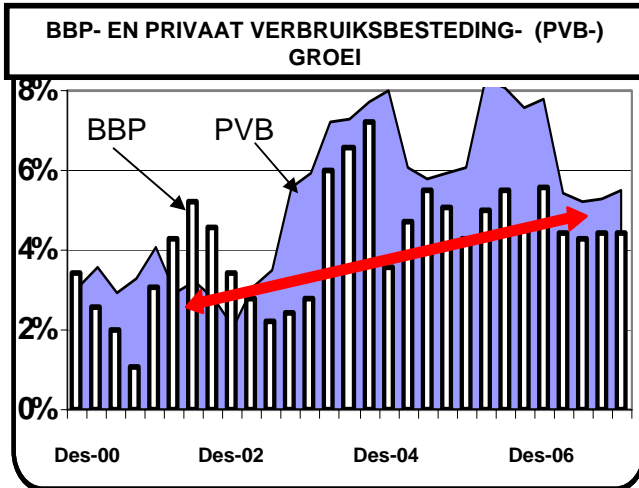
- 3.3.1 Definieer die begrip *eksternaliteit*. (3)
  - 3.3.2 Watter EEN van bostaande grafieke dui op 'n negatiewe eksternaliteit? (3)
  - 3.3.3 Gee TWEE voorbeelde van positiewe eksternaliteite. (6)
  - 3.3.4 Watter vraagkurwe in GRAFIEK B dui op die sosiale voordeel? (2)
  - 3.3.5 Verduidelik die impak van positiewe eksternaliteite op koste/pryse en hoeveelhede van goedere. Verwys na die relevante grafiek hierbo. (6)
- 3.4 Bespreek *samespanning deur oligopolieë*. (4 x 4) (16)
- [50]**

**VRAAG 4**

- 4.1 Kies die korrekte woord(e) uit dié tussen hakies.
- 4.1.1 Besluite deur sentrale banke om rentekoerse te beïnvloed word in die (monetêre/fiskale) beleid ingesluit.
- 4.1.2 'n Industriële landgoed wat vir 'n spesifieke doel gebou is, wat omhein is en met 'n internasionale lughawe verbind is, word 'n (NOS/ROI) genoem.
- 4.1.3 Suid-Afrika word as 'n (ontwikkelde/ontwikkelende) land geklassifiseer.
- 4.1.4 Ekonomiese boikotte lei tot (gedwonge/vrywillige) invoervervanging. (4 x 2) (8)
- 4.2 Noem enige DRIE kenmerke van 'n ontwikkelende land. (3 x 2) (6)

4.3 Bestudeer die onderstaande grafieke en beantwoord die vrae wat volg.

**Suid-Afrika in die proses van verandering**



[Bron: US Skool vir Besigheidstudies, 2007]

- 4.3.1 Definieer die term *ekonomiese aanwyser*. (3)
  - 4.3.2 Watter ekonomiese aanwyser kan deur die Suid-Afrikaanse Reserwebank gebruik word om privaat verbruiksbesteding te verminder? (2)
  - 4.2.3 Noem EEN instansie in Suid-Afrika wat gereeld gedetailleerde data oor sommige van die belangrikste ekonomiese aanwysers publiseer. (2)
  - 4.3.4 Vanaf Desember 2002 tot Desember 2006 het 'n groot gaping tussen verbruik en produksie ontstaan. Watter impak het hierdie verskynsel op invoere gehad? (3)
  - 4.3.5 Daar bestaan 'n sterk verband (spieëlbeeld) tussen die lopende rekening van die betalingsbalans en privaat verbruiksbesteding (PVB). Gee 'n rede hiervoor. (3)
  - 4.3.6 Watter produksieverwante ekonomiese aanwyser kan gebruik word om die prestasie van die ekonomie ten opsigte van groei te bepaal? Noem enige TWEE gebruike van hierdie aanwyser. (7)
  - 4.4 Vergelyk Suid-Afrika se groeibeelde in terme van internasionale standaarde. (4 x 4) (16)
- [50]**

**VRAAG 5**

- 5.1 Kies die korrekte woord(e) uit dié tussen hakies.
- 5.1.1 Die beleidsinstrument wat gebruik word om inflasie te beheer, staan as inflasie(-toename/-teikens) bekend.
- 5.1.2 Besteding deur internasionale toeriste kan as (inkome-/dienste-) ontvangste beskou word.
- 5.1.3 Gedurende tye van ernstige depressie, soos die Groot Depressie van die 1930's, kom (hiperinflasie/deflasie) voor.
- 5.1.4 Toeristebelasting word meestal as 'n bron (vir verbeterde toeristefasiliteite/van inkomste) gebruik. (4 x 2) (8)
- 5.2 Noem enige DRIE groepe wat deur inflasie benadeel word. (3 x 2) (6)

## 5.3 Bestudeer die onderstaande inligting en beantwoord die vrae wat volg.

**SLEUTEL TOT ASGI-SA**

'Suid-Afrika – is ons cool of is ons cool?' Met hierdie woorde het die adjunk-president van Suid-Afrika, Phumzile Mlambo-Ngcuka, Indaba 2006, Afrika se elite toerisme- en toer-expo, amptelik in Durban geopen.

In haar toespraak het Mlambo-Ngcuka die potensiaal van toerisme om die doelwitte van die 'Accelerated Shared Growth Initiative for South Africa' te bereik, beklemtoon. Dit moet ekonomiese groei teen 2010 met 6% laat toeneem en armoede teen 2014 halveer.

Die Suid-Afrikaanse regering besef egter die belangrikheid van 'n gunstige omgewing wat toerisme as 'n bedryf sal bevorder. Dit sluit kwessies soos politieke stabiliteit en 'n betroubare, moderne infrastruktuur in. 'Ons werk ook aan 'n lugvaartstrategie wat die aantal vlugte sal vermeerder om aan die vraag te voldoen. Verder benodig ons 'n doeltreffende en betroubare visumstelsel. In ons geval werk ons in die rigting van 'n uni-visum vir die Suider-Afrikaanse Ontwikkelingsgemeenskap (SAOG), wat reis in al die SAOG-lande baie sal vergemaklik.'

[Aangepas uit: *Indaba*, 8 Mei 2006]

- 5.3.1 Watter makro-ekonomiese strategie van die staat is nou verwant aan toerisme? (3)
- 5.3.2 Volgens die uittreksel hierbo, watter TWEE faktore sal help om 'n gunstige omgewing vir toerisme te skep? (4)
- 5.3.3 Wat word met *uni-visum* bedoel? (3)
- 5.3.4 Gee, in jou eie woorde, DRIE redes vir groei in die toerismebedryf. (6)
- 5.3.5 Hoe bevoordeel toerisme huishoudings en besighede? (4)
- 5.4 Bespreek *besoedeling* in terme van omgewingsvolhoubaarheid. (4 x 4) (16)
- [50]**

**VRAAG 6**

- 6.1 Kies die korrekte woord(e) uit dié tussen hakies.
- 6.1.1 Plaaslike kapasiteitskepping onder die (inheemse/uitheemse) bevolking is 'n uiters belangrike aspek vir 'n volhoubare omgewing.
- 6.1.2 Die natuurlike hulpbronne van die wêreld word vernietig as gevolg van (toerisme/oorbenuiting).
- 6.1.3 Belastinge op produksie of verbruik gemik om vir die nadelige uitwerking van produksie op die omgewing te vergoed, is (aksyns-/groen) belasting.
- 6.1.4 Die (Monetêre Beleidskomitee/Minister van Finansies) oorweeg inflasionêre toestande om te besluit op die implementering van gepaste monetêre beleidsmaatreëls. (4 x 2) (8)
- 6.2 Noem enige DRIE redes vir die bestaan van 'n openbare sektor. (3 x 2) (6)

6.3 Bestudeer die onderstaande tabel en beantwoord die vrae wat volg.

<b>BETALINGSBALANS SUID-AFRIKA – 'N UITTREKSEL</b>		
		2006 (R miljoene)
<b>1.</b>	<b>Lopende rekening</b>	
1.1	Goedere-uitvoere	398 532
1.2	Goedere-invoere	476 545
1.3	Netto gouduitvoere	35 470
1.4	Dienste-ontvangste	81 353
1.5	Betalings vir dienste	96 950
1.6	Inkome-ontvangste	40 234
1.7	Inkomebetalings	75 990
1.8	Lopende oordragte (netto ontvangste)	- 18 494
	<i>Saldo op lopende rekening</i>	?
<b>2.</b>	<b>Finansiële rekening</b>	
2.1	Direkte beleggings	- 47 350
2.2	Portefeulje beleggings	130 583
2.3	Ander beleggings	19 278
	<i>Saldo op die finansiële rekening</i>	102 511
	<b>Onaangetekende transaksies</b>	39 466

[Bron: SARB Kwartaalblad, Junie 2006]

- 6.3.1 Definieer die term *betalingsbalans*. (3)
- 6.3.2 Noem EEN ander subrekening of komponent van die betalingsbalans. (3)
- 6.3.3 Noem die item in die finansiële rekening wat aandele deur buitelanders aangekoop, insluit. (3)
- 6.3.4 Waarom word goud afsonderlik as 'n item in die lopende rekening opgeteken en nie by goedere-uitvoere ingesluit nie? (3)
- 6.3.5 Bereken die saldo op die lopende rekening. (Toon ALLE berekeninge.) (8)
- 6.4 Gebruik toepaslike voorbeelde en verduidelik hoe inheemse kennisstelsels (IKS) toerisme in Suid-Afrika bevorder. (16)

**[50]**

**TOTAAL AFDELING B: 150**



**AFDELING C**

Beantwoord enige TWEE vrae uit hierdie afdeling in die ANTWOORDEBOEK.

- I. Lang antwoorde wat 'n **opstel** vereis, moet 'n inleiding, liggaam en slot bevat:
- 5 punte word toegeken vir die inleiding en slot.
  - 'n Bykomende 5 punte word toegeken vir die interpretasie van die onderwerp en taalgebruik.
  - 'n Maksimum van 40 punte word vir die liggaam toegeken.
- II. **Ander** lang antwoorde:
- Vir die aanbieding van feite (kognitiewe konteks) word 5 punte toegeken.
  - 'n Bykomende 5 punte word vir die interpretasie van die onderwerp en taalgebruik toegeken.
  - 'n Maksimum van 40 punte word vir die liggaam toegeken.
- III. Lang antwoorde waar 'n **brief** vereis word:
- 5 punte word vir die formaat van die brief toegeken, soos volg:
    - 3 punte vir die aanhef
    - 2 punte vir die afsluiting
  - 5 punte word vir die interpretasie van die onderwerp en taalgebruik toegeken.
  - 'n Maksimum van 40 punte word vir die liggaam toegeken.

**VRAAG 7**

'n Oop ekonomiesekringloopmodel illustreer die ekonomiese interaksie tussen die vier deelnemers.

Verduidelik hierdie interaksie in detail met behulp van 'n diagram wat inspuittings en onttrekkings insluit.

Sluit jou antwoord af deur te verduidelik hoe een individu se besteding 'n ander individu se inkome word (die vermeningvuldigereffek). (maks. 10)

**[50]****VRAAG 8**

'Markte is die spil waarom alle ekonomiese aktiwiteite draai en verskaf dinamika vir die prestasie van ekonomieë.'

Bespreek volmaakte mededinging as 'n markstruktuur met spesifieke verwysing na die definisie, eienskappe en markstrukture daarvan.

Sluit jou bespreking af deur redes te gee waarom jy nie onder toestande van monopolistiese mededinging in die mark sal deelneem nie. (maks. 10)

**[50]**

**VRAAG 9**

'Die liberalisering van buitelandse handel ... funksioneer soms as 'n tipe industriële revolusie in 'n land met voorheen onderontwikkelde hulpbronne.' (John Stuart Mill)

Bespreek die argumente ten gunste van 'n beleid van beskerming en evalueer krities die Suid-Afrikaanse internasionale handelsbeleid en belangrikste protokol ten opsigte van vryhandel.

**[50]****VRAAG 10**

'Suid-Afrikaners word sterker. Dertig jaar gelede het dit vyf mense geneem om vyftig rand se inkopies te dra. Vandag kan 'n kind dit doen.' (Anoniem)

Rig 'n sakebrief aan die president van die Reserwebank waarin jy die oorsake van inflasie en die impak daarvan op veral die armstes van die armes verduidelik. Stel ook moontlike maatreëls voor om inflasie te bekamp.

Adres: Suid-Afrikaanse Reserwebank, Posbus 427, Pretoria, 0001

**[50]****TOTAAL AFDELING C: 100****GROOTTOTAAL: 300**