

2023 Voorgeskrewe letterkunde Graad 12

Gedig 1: Krisis – Elisabeth Eybers
Verskuns vir Eerste Addisionele Taal,
bladsy 32-34



Gedig 1. Krisis – Elisabeth Eybers

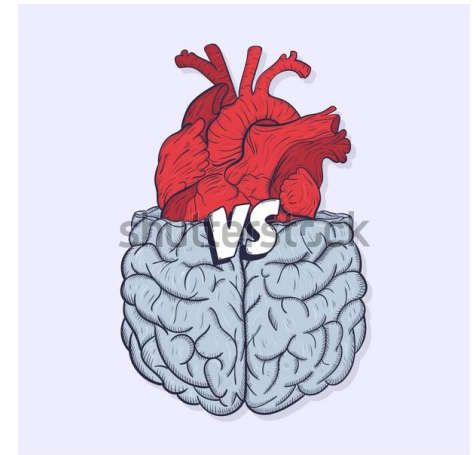
1. Digvorm
2. Analise
3. Tema en boodskap
4. Beeldspraak en stylfigure
5. Toon en stemming

Aktiwiteit 1

1. Digvorm

Die gedig word gekenmerk as 'n Italiaanse sonnet.

In die oktaaf word die emosies van die hart bespreek, maar die verstand (denke) voel dat die spreker “voortvarend” is en soos 'n “lafaard” optree. In reël 8 is daar 'n gevoel van bitterheid omdat die hart as “siek” en 'n “las” beskryf word.



www.shutterstock.com - 609203768

Digvorm (vervolg)

In die sestet verteenwoordig die “jy” verskillende rolle naamlik die “gas” en “gasheer” en ook die “seremoniemeester” en “nar”.

Daar is ’n gevoel van bitterheid in reël 11 (net soos in reël 8) nl. dat die spreker voel “die kermis is verby,” omdat die spreker onaangename ervarings het en dat die “doellose lewe” tot ’n einde moet kom.

Die laaste twee versreëls sluit aan by die eerste twee versreëls waar dit duidelik is dat die emosies en rede moet skei.

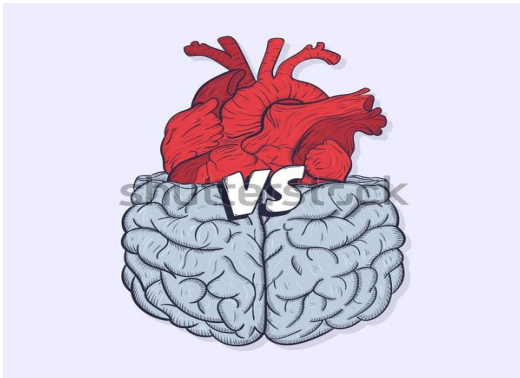
Dit bind die gedig tot ’n hegte eenheid.



www.shutterstock.com - 1057429946

2. Analise

1. Dis hier wat **ons** twee **skei** – jy, Hart, en ek,
2. **albei** tot afskeid so onvoorbereid.
3. Die weg was lieflik waarlangs jy **gelei**'t
4. **maar** dis verby, al staar jy terug. Nou streek



www.shutterstock.com - 609203768



www.shutterstock.com - 2172116969

r. 1: Die funksie van die aandagstreep, is om klem te lê op die twee mense ter sprake. Die gebruik van die kommas dui op die verskillende persone betrokke in die gedig naamlik “jy” (die hart) en “ek” (die verstand).

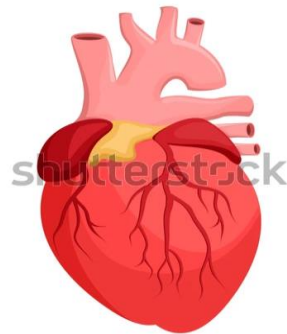
r. 2: “Albei” (ek en jy) is nie voorbereid om afskeid te neem nie.

r. 3: Elisie word gebruik om aan te sluit by rymskema. Dit moes **gelei het** wees.

r. 4: “maar” dui op ’n wending omdat haar hart haar mooi gelei het, maar dit is nou verby.



5. die pad **langs klowe, afgrond en moeras.**
6. **Voortvarend** en 'n **lafaard** soos altyd
7. en nooit in staat tot enige besluit
8. en siek daarby, is jy nou net 'n **las.**



www.shutterstock.com - 1228230376

r. 5: Enjambement - reël 4 gaan oor na reël 5 sonder die gebruik van leestekens om die gedagte 'n eenheid te maak. Die skeiding sal moeilik wees.

r. 6-7: "Voortvarend" verwys na iets haastig doen sonder om daarvoor te dink. Die hart word vergelyk met 'n "lafaard"

r. 8 is vol bitterheid, want die hart is nou net 'n las.



9. Jy was die **gas** en **gasheer** by die fees,
10. die **seremoniemeester** en die **nar**:
11. jou dwase raad kan net die **Hoof verwar**
12. waar elke tree die laaste tree mag wees.
13. Kyk, dit word laat, die kermis is verby,
14. **kan jy dit nie begryp? Hier moet ons skei.**

r. 9-10: Teenstrydigheid: “gas” en “gasheer” asook “seremoniemeester” en die “nar” verwys na die emosies. Die funksie van die dubbelpunt is dat daar ’n verduideliking volg.

r. 11-12: Die enjambement verbind die gedagte as geheel, naamlik dat die hart (emosie) se raad gaan die hoof (denke/rede) verwar.

r. 13: Die gebruik van kommas verstadig die tempo van die versreël. Hier is die besef dat die verstand/rede en emosies/hart moet skei.

r. 14: Dit is ’n voorbeeld van ’n retoriese vraag. Die laaste twee versreëls beklemtoon die spreker se finale besluit. Die laaste twee versreëls sluit by die eerste twee versreëls aan en vorm dus ’n eenheid.



Opsomming

- Krisis (titel) dui op die stryd tussen die “Hart” wat verwys na die spreker se emosies en die “Hoof” wat verwys na die spreker se verstand/rede.
- ’n Sinnebeeld in die gedig is ’n metafoor wat deur die hele gedig volgehou word, naamlik die hart wat met emosie vergelyk word en die hoof wat met die verstand vergelyk word. Hierdie sinnebeeld dui op die innerlike stryd/krisis van die spreker.

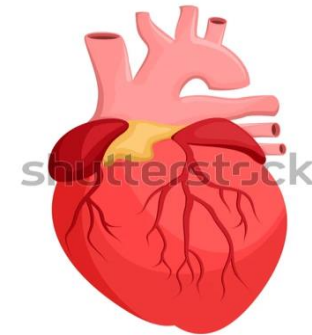
3. Boodskap en tema

Die **tema** is die dieper boodskap van die gedig. Die tema verwys na die innerlike krisis wat die spreker tussen die hart en die verstand (rede/hoof) beleef.

Die **boodskap** is ten nouste met die tema verweef. Dit is die universele waarheid dat 'n mens besluite moet neem met jou verstand of jou hart.



www.shutterstock.com - 1871119837




www.shutterstock.com - 1228230376

verstand

OF

hart

4. Beeldspraak en Stylfigure (figuurlike taal)

REËL	BEELDSPRAAK EN STYLFIGURE	VERKLARING
1.	<p>Dis hier wat ons twee skei – jy, Hart, en ek,</p>  <p><small>www.shutterstock.com · 1447006100</small></p>	<p>❖ Personifikasie: “Hart” word met ’n hoofletter geskryf. Dit is dus ’n eienaam. Die hart word personifiseer (vermenslik).</p>
2	<p>albei tot afskeid so onvoorbereid.</p>	<p>❖ ’n Voorbeeld van assonansie – herhaling van die a-klink asook die ei-klink.</p>

REËL	BEELDSPRAAK EN STYLFIGURE	VERKLARING
3	Die weg was lieflik waarlangs jy gelei 't	<ul style="list-style-type: none"> ❖ Herhaling van die w-klank verwys na alliterasie. ❖ Elisie: “gelei't” moet gelei het wees, maar elisie is gebruik ter wille van die rympatroon en ritme.
9	Jy was die g as en g asheer by die fees,	<ul style="list-style-type: none"> ❖ Herhaling van die g-klank is 'n voorbeeld van alliterasie.



5. Toon en stemming

Toon: Die toon is somber/donker omdat skeiding tussen rede en emosie aangespreek word.

Stemming: Die stemming dui op die aanvanklike verwarring wat die spreker ervaar met besluite wat sy met haar hart in plaas van die verstand geneem het. Dan neem die spreker 'n besliste besluit en kies haar verstand (rede) bo haar emosies (hart).

Aktiwiteit 1

Voltooi aktiwiteit 1 in die Studiegids: *Verskuns* vir Afrikaans Eerste Addisionele Taal, Graad 12 EAT Voorgeskrewe teks. Lees die gedig weer deur en beantwoord dan die vrae:

- 1.1 Hierdie gedig is 'n voorbeeld van 'n Italiaanse sonnet. Gee TWEE bewyse hiervoor. (2)
- 1.2 Hoekom gebruik die digter elisie in reël 3? (1)
- 1.3 Wat word die eerste strofe genoem wat uit agt reëls bestaan? (1)
- 1.4 Wat is die funksie van die aandagstreep in reël 1? (1)

Aktiwiteit 1

1.5 Verduidelik die kontras wat in die gedig voorkom na aanleiding van reël 1, 6 en 8. (2)

1.6 Wat, dink jy, is die tema ? (2)

1.7 Kies die korrekte antwoord. Skryf slegs die korrekte letter (A-D) langs die vraagnommer (1.7) neer.

“Jy was die gas en gasheer by die fees,

die seremoniemeester en die nar:” (Reël 9 en 10) is ’n voorbeeld van ...

A inversie.

B metafoor.

C vergelyking.

D enjambement.

(1)

Aktiwiteit 1

- 1.8 Wat is die kerngedagte van die sestet? (1)
- 1.9 Benoem die rymskema in strofe 1. (1)
- 1.10 “Hier moet ons skei.” (Reël 14)
- Wat beteken hierdie reël? (1)
- 1.11 Gee ’n voorbeeld van die volgende uit die gedig:
- (a) Alliterasie (1)
 - (b) Assonansie (1)
 - (c) Vergelyking (1)
- 1.12 Watter lewenswaarheid het jy uit die gedig gekry? (1)

[17]

Bronverwysings vir foto's en prente

- Skyfie 3 en 5: <https://www.shutterstock.com/image-vector/heart-vs-brain-concept-mind-600w-609203768.jpg>
- Skyfie 4: <https://www.shutterstock.com/image-vector/happy-seniors-couple-enjoying-conversation-600w-1057429946.jpg>
- Skyfie 5: <https://www.shutterstock.com/image-photo/another-alley-adjoins-wide-path-600w-2172116969.jpg>
- Skyfie 8: <https://www.shutterstock.com/image-vector/human-anatomy-heart-internal-organ-600w-1228230376.jpg>
- Skyfie 8: <https://www.shutterstock.com/image-vector/psychological-problem-mental-disease-health-600w-1871119837.jpg>
- Skyfie 9: <https://www.shutterstock.com/image-vector/brain-versus-heart-icon-concept-600w-1447006100.jpg>

Every child is a National Asset

Dankie.

www.education.gov.za

Facebook: DBE SA

Twitter: @DBE_SA

Callcentre@dbe.gov.za

Callcentre: 0800 202 933