



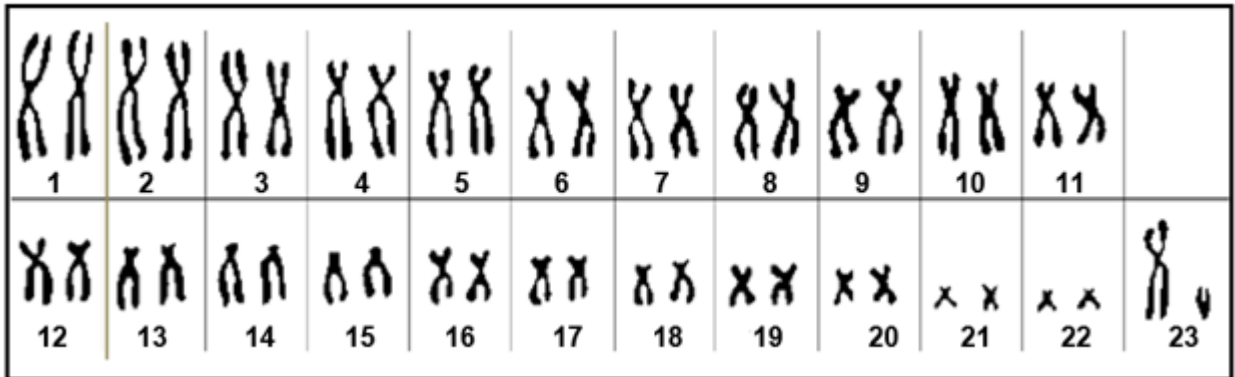
Province of the
EASTERN CAPE
EDUCATION

DIREKTORAAT SENIOR KURRIKULUM BESTUUR (SEN-FET)

LEWENSWETENSKAP TUISONDERRIG SELF-STUDIE WERKKAART 4

VAK	LEWENSWETENSKAP	GRAAD	12	DATUM	09/04/2020
ONDERWERP	GESLAGSBEPALING EN GESLAGSGEKOPPELDE OORERWING	KWARTAAL 1 HERSIENING		KWARTAAL 2 INHOUD	✓
TYDSDUUR	45 MINUTE	<u>TIPS TO KEEP HEALTHY</u> 1. WAS JOU HANDE deeglik met seep en water vir ten minste 20 sekondes. Gebruik alternatiewelik handontsmettingsmiddel met 'n 60% alcoholinhoud. 2. BEOEFEN SOSIALE DISTANSIËRING –handhaaf 'n veilige afstand van 1m vanaf ander mense. 3. BEOEFEN GOEIE ASEMHALINGSHIGIËNE: hoës of nies in jou geboëlmboog of sneesdoekie en gooi onmiddellik die sneesdoekie in 'n vullisdrom nadat jy dit klaar gebruik het. 4. PROBEER OM NIE MET JOU HANDE AAN JOU GESIG TE VAT NIE. Die virus kan vanaf jou hande na jou gesig,mond en neus oorgedra word. Dit kan dan jou liggaam binnedring en jou siek maak. 5. BLY BY DIE HUIS TE ALLE TYE.			
INSTRUKSIES	Gebruik die volgende hulpbronne en beantwoord die werk op die werkkaart: <ul style="list-style-type: none">• Handboek• Mind The Gap Studiegids bls . 32 en 33• EC Sex determination and Sex-Linked Inheritance Virtual Lesson Video• Mindset Learn website• https://learn.mindset.africa/resources/life-sciences/grade-12				

- 1 Di onderstaande diagram toon 'n kariotipe wat die ouderdomme toon wanneer puberteit bereik word by seuns en dogters onderskeidelik in 'n bevolking.



- 1.1 Hoeveel van die volgende is teenwoordig in die kariotipe:
- (a) Chromosome (1)
 - (b) Outosome (1)
 - (c) Gonosome (1)
- 1.2 Hoeveel chromosome sal teenwoordig wees in die gamete wat deur hiedie individu geproduseer word? (1)
- 1.3 Is die kariotipe in die diagram manlik of vroulik (1)
- (5)**

2 Hemofilie is 'n genetiese afwyking wat veroorsaak word deur 'n resessiewe alleel op die x-chromosoom.

'n Hemofilie vrou trou 'n normale man. Gebruik 'n genetiese kruising om te toon waarom al haar seuns bloeiers sal weesacs. (6)

3 Haemophilia is a genetic disorder caused by a recessive allele on the X chromosome.

A haemophiliac female marries a normal male. Explain (without using a genetic cross) why all their sons will be haemophiliacs. (4)

4 Kleurblindheid (Daltonisme) is 'n geslagsgekoppelde afwyking wat veroorsaak word deur 'n resessiewe alleel (X^d).

'n Vrou wat heterosigoties is vir normale visie trou met 'n man met normale visie. Gebruik 'n genetiese kruising om die moontlike geno -en fenotipes van hul kinders aan te toon. (6)

5 Verduidelik waarom kleurblindheid oor die algemeen meer by mans as vroue voorkom. (4)

[25]